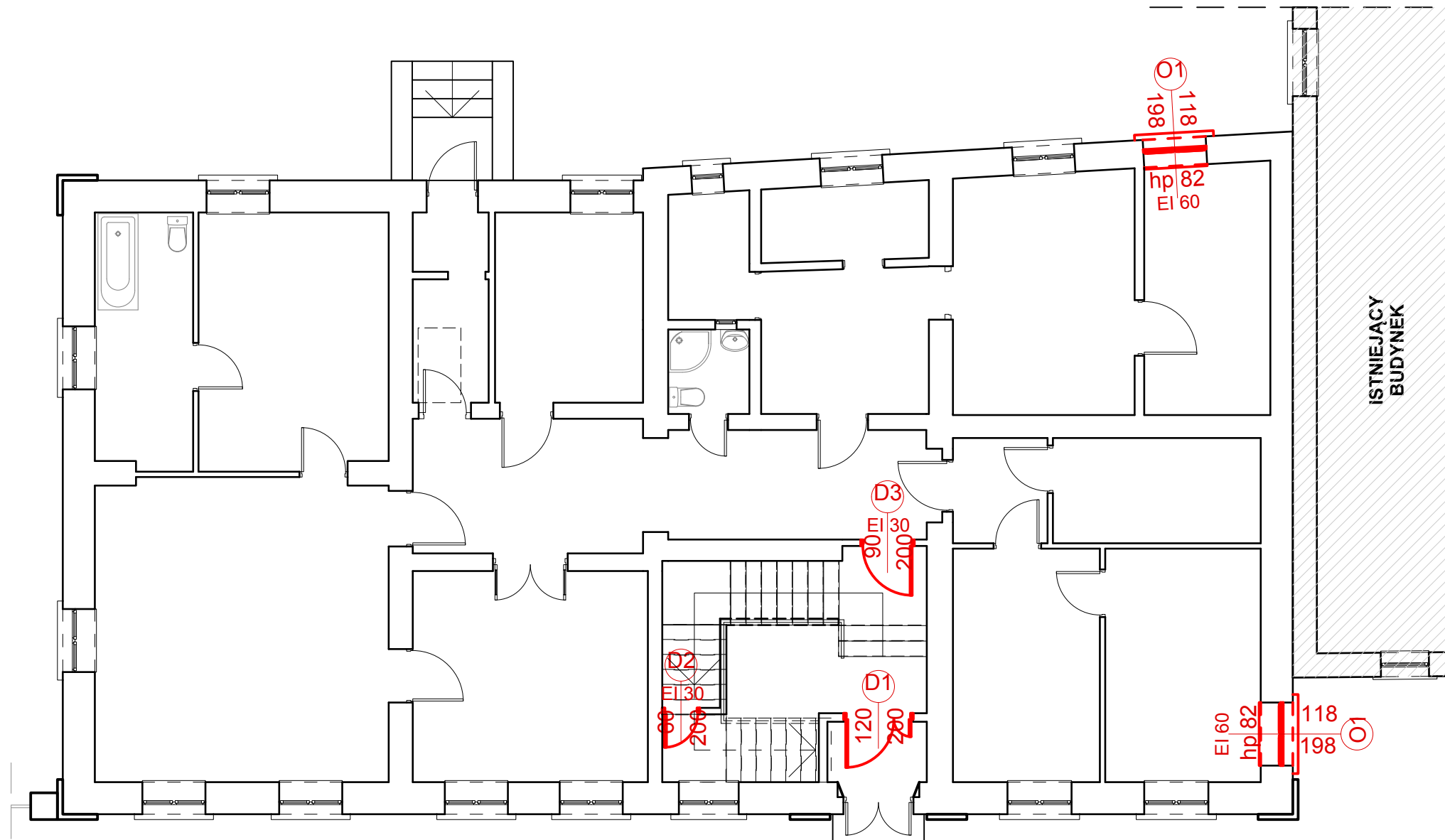


LOKALIZACJA WYMIANY STOLARKI - Rzut parteru



Przedsiębiorstwo Projektowo-Usługowe TECH-POŻ Wiesław Wyszowski Dreżewo, ul. Spokojna 15 07-415 OLSZEWO-BORKI		
Data: czerwiec 2018 r.	Skala: b.s.	Rysunek Nr W-1/1a
Inwestor / obiekt: Przedszkole Miejskie Nr 4 ul. R. Krajewskiego 3, 06-100 Pułtusk / Przedszkole Miejskie Nr 4		
Adres: ul. M. Konopniczej 7, 06-100 Pułtusk		
Temat: Przystosowanie budynku Przedszkola do warunków ochrony przeciwpożarowej		
Rysunek: WYKAZ STOLARKI / PARTER-Drzwi+Okna		
Zespół projektowy:	Podpis:	
Projektant: mgr. inż. arch. Marek Peza Nr upr. Wa-450/01 MOIARP MA-1307		
Asystent: mgr. inż. arch. Damian Łukask		