

PROJEKT BUDOWLANY

BRANŻA: ARCHITEKTONICZNA

PROJEKT: INWENTARYZACJA BUDOWLANA BUDYNKU PRZEDSZKOLA MIEJSKIEGO NR 4 W PUŁTUSKU

INWESTOR: Przedszkole Miejskie nr 4
ul. R. Krajewskiego 3; 06 – 100 Pułtusk

ADRES INWESTYCJI: ul. M. Konopnickiej 7; 06 – 100 Pułtusk
działka nr ewidencyjny: 14-110
jednostka ewidencyjna: 142404_4 Pułtusk-miasto
obręb ewidencyjny: 0014 Pułtusk

KATEGORIA OBIEKTU: „IX”

PROJEKTANT:

		„Plan A” Pracownia Architektoniczna Dominik Łukasik	
		ul. Gen. Augusta Emila Fieldorfa „Nila” 20 lok. 25 07 – 410 Ostrołęka tel. 501 765 511 e-mail: plan_a@op.pl NIP: 7582110315	
ZESPÓŁ AUTORSKI			
FUNKCJA	IMIĘ I NAZWISKO	NR UPRAWNIENI	PODPIS
Branża architektoniczna			
Asystent	mgr inż. arch. Dominik Łukasik		
Asystent	mgr inż. arch. Piotr Załuska		

Kwiecień 2018 r.

SPIS ZAWARTOŚCI OPRACOWANIA

Lp.	Opis pozycji	Ilość stron	Nr strony
1.	Strona tytułowa	1	1
2.	Spis zawartości opracowania	1	2
3.	Opis techniczny do inwentaryzacji budowlanej budynku Przedszkola Miejskiego nr 4 w Pułtusku	3	3-5
	CZĘŚĆ GRAFICZNA	1	6
4.	Rys. Nr I-1 – Zagospodarowanie działki – inwentaryzacja (1:500)	1	7
5.	Rys. Nr I-2 – Rzut piwnicy – inwentaryzacja (1:50)	1	8
6.	Rys. Nr I-3 – Rzut parteru – inwentaryzacja (1:50)	1	9
7.	Rys. Nr I-4 – Rzut piętra - inwentaryzacja (1:50)	1	10
8.	Rys. Nr I-5 – Przekrój A-A - inwentaryzacja (1:50)	1	11
9.	Rys. Nr I-6 – Elewacja Pd.-Zach. – inwentaryzacja (1:50).....	1	12
10.	Rys. Nr I-7 – Elewacja Pn.- Wsch. - inwentaryzacja (1:50)	1	13
11.	Rys. Nr I-8 – Elewacja Pn.- Zach. - inwentaryzacja (1:50)	1	14
12.	Rys. Nr I-9 – Elewacja Pd.-Wsch. - inwentaryzacja (1:50)	1	15

OPIS TECHNICZNY

do inwentaryzacji budowlanej budynku Przedszkola Miejskiego nr 4 w Pułtusk.

1. DANE OGÓLNE:

1.1 Inwestor: Przedszkole Miejskie nr 4
ul. R. Krajewskiego 3; 06 – 100 Pułtusk

1.2 Lokalizacja: ul. M. Konopnickiej 7
06 – 100 Pułtusk
działka nr ewid. 14-110

2. OPIS BUDYNKU:

Inwentaryzowany budynek zlokalizowany jest na działce nr ewid. 14-110 w Pułtusk. Znajduje się on w strefie ochrony konserwatorskiej. Wybudowany został w okresie międzywojennym. Jest to obiekt piętrowy z poddaszem nieużytkowym, częściowo podpiwniczony. Budynek ma szerokość od 11,86 m do 12,78 m i długość 23,02 m. Wysokość budynku do kalenicy wynosi około 9,69 m. Przedmiotowy obiekt wymurowany został z cegły czerwonej i przekryty dachem dwuspadowym o kącie nachylenia 19,61°. Dach od stron szczytowych obudowano attykami. Kalenica dachu usytuowana jest równolegle do ulicy M. Konopnickiej.

Przeznaczenie budynku – obecnie budynek użytkowany jest jako Przedszkole Miejskie. Nie planuje się zmiany sposobu użytkowania budynku.

3. PARAMETRY BUDYNKU:

- wymiary budynku – maksymalnie 12,78 m x 23,02 m
- wysokość budynku do kalenicy – +9,69 m (max. 10,37 m od poziomu terenu)
- wysokość budynku do attyki – +10,13 m (max. 10,81 m od poziomu terenu)
- powierzchnia zabudowy – 280,00 m²
- powierzchnia użytkowa – 429,70 m² w tym:
 - powierzchnia użytkowa parteru – 213,00 m²
 - powierzchnia użytkowa piętra – 216,70 m²
- kubatura budynku – 2639,00 m³
- ilość kondygnacji naziemnych – 2
- ilość kondygnacji podziemnych – 1
- dach – dwuspadowy o kącie nachylenia 19,61°

4. INFRASTRUKTURA TECHNICZNA:

- istniejąca instalacja wodociągowa – z sieci miejskiej;
- istniejąca kanalizacja sanitarna – do sieci miejskiej;
- istniejące przyłącze elektroenergetyczne – sieć miejska;
- przyłącze gazowe – z sieci miejskiej;
- zjazd na działkę z drogi publicznej o nr ewid. 14-108 (ul. M. Konopnickiej) – zjazd istniejący).

5. ELEMENTY KONSTRUKCYJNE I WYKOŃCZENIA WNĘTRZ:

Budynek został wykonany w technologii tradycyjnej – murowanej z cegły czerwonej, ze stropami kleina i przekryciem dachem dwuspadowym z następujących materiałów:

- fundamenty wykonano z betonu żwirowego
- izolacja fundamentów - izolacja pozioma 2x papa na lepiku asfaltowym, izolacja pionowa – brak;
- ściany fundamentowe wykonane z cegły pełnej czerwonej;
- ściany zewnętrzne – jednowarstwowe gr. ok. 60 cm z cegły czerwonej pełnej;
- ściany konstrukcyjne wewnętrzne – gr. około 45 cm i około 30 cm wykonane z cegły czerwonej pełnej na zaprawie cem. – wap.;
- ściany działowe – gr. 10 cm, 12 cm i 14 cm wykonane z płyt G-K. Ściany działowe gr. 16 cm i 18 cm wykonane z cegły pełnej czerwonej na zaprawie cem. – wap. Ściana oddzielająca klatkę schodową od korytarza na piętrze gr. 20 cm wykonana z płyt G-K. **Ściana działowa pomiędzy pomieszczeniem 1.9 (komunikacja 1.) a pomieszczeniem 1.10 (kotłownia) nie spełnia warunku klasy odporności ogniowej REI 60.**
- strop nad piwnicą, parterem i piętrem – strop kleina;
- schody zewnętrzne - żelbetowe jednobiegowe, ilość i wymiary schodów zgodnie z inwentaryzacją;
- schody wewnętrzne - żelbetowe czterobiegowe obłożone płytami kamiennymi z lastriko, ilość i wymiary schodów zgodnie z inwentaryzacją;
- konstrukcja dachu – drewniana jętkowa, dach dwuspadkowy, kąt nachylenia połąci około 19,61°;
- pokrycie – blachodachówka;
- nadproża – ceglane i z belek stalowych I 140;
- ściany kominowe dymowe i wentylacyjne – z cegły pełnej czerwonej;
- okna - PCV;
- podłogi i posadzki – terakota oraz panele;

Wykończenie wewnątrz:

- ściany klatki schodowej obłożone sklejką drewnianą do wysokości ok. 2,00 m;
- ściany w wiatrołapie obłożone płytami PCV na całej wysokości;
- właz podłogowy do piwnicy (w przejściu na posesję za budynkiem) wykonany z drewna;
- kłapa na strych nieużytkowany wykonana z drewna – **brak wymaganej odporności ogniowej.**

6. PROGRAM UŻYTKOWY BUDYNKU

Piwnica – pow. użytkowa: 66,20 m²

Lp	Nazwa pomieszczenia	Wykończenie podłogi	Pow. w m ²
0.1	Pomieszczenie gospodarcze 1.	-	14,20
0.2	Pomieszczenie gospodarcze 2.	-	23,60
0.3	Pomieszczenie gospodarcze 3.	-	28,40
SUMA:			66,20

Parter – pow. użytkowa: 213,00 m²

Lp	Nazwa pomieszczenia	Wykończenie podłogi	Pow. w m ²
1.1	Wiatrołap	lastriko	2,00
1.2	Klatka schodowa	lastriko	14,90
1.3	Pomieszczenie gospodarcze	lastriko	3,30
1.4	Korytarz 1.	terakota	22,00
1.5	Pokój prywatny 1.	wykładzina dywanowa	17,40
1.6	Pokój prywatny 2.	wykładzina dywanowa	31,20
1.7	Łazienka prywatna	wykładzina PCV	8,80
1.8	Kuchnia prywatna	wykładzina PCV	17,10
1.9	Komunikacja	lastriko	5,00
1.10	Kotłownia	terakota	9,90
1.11	Łazienka	terakota	2,40
1.12	Rozdzielnia	terakota	8,50
1.13	Obieralnia	terakota	3,60
1.14	Zmywalnia	terakota	4,50
1.15	Kuchnia	terakota	15,40
1.16	Magazyn	terakota	11,10
1.17	Komunikacja 2.	panele	3,50
1.18	Szatnia 1.	panele	7,70
1.19	Szatnia 2.	panele	12,00
1.20	Sala gimnastyczna	panele	12,70
SUMA: 213,00			

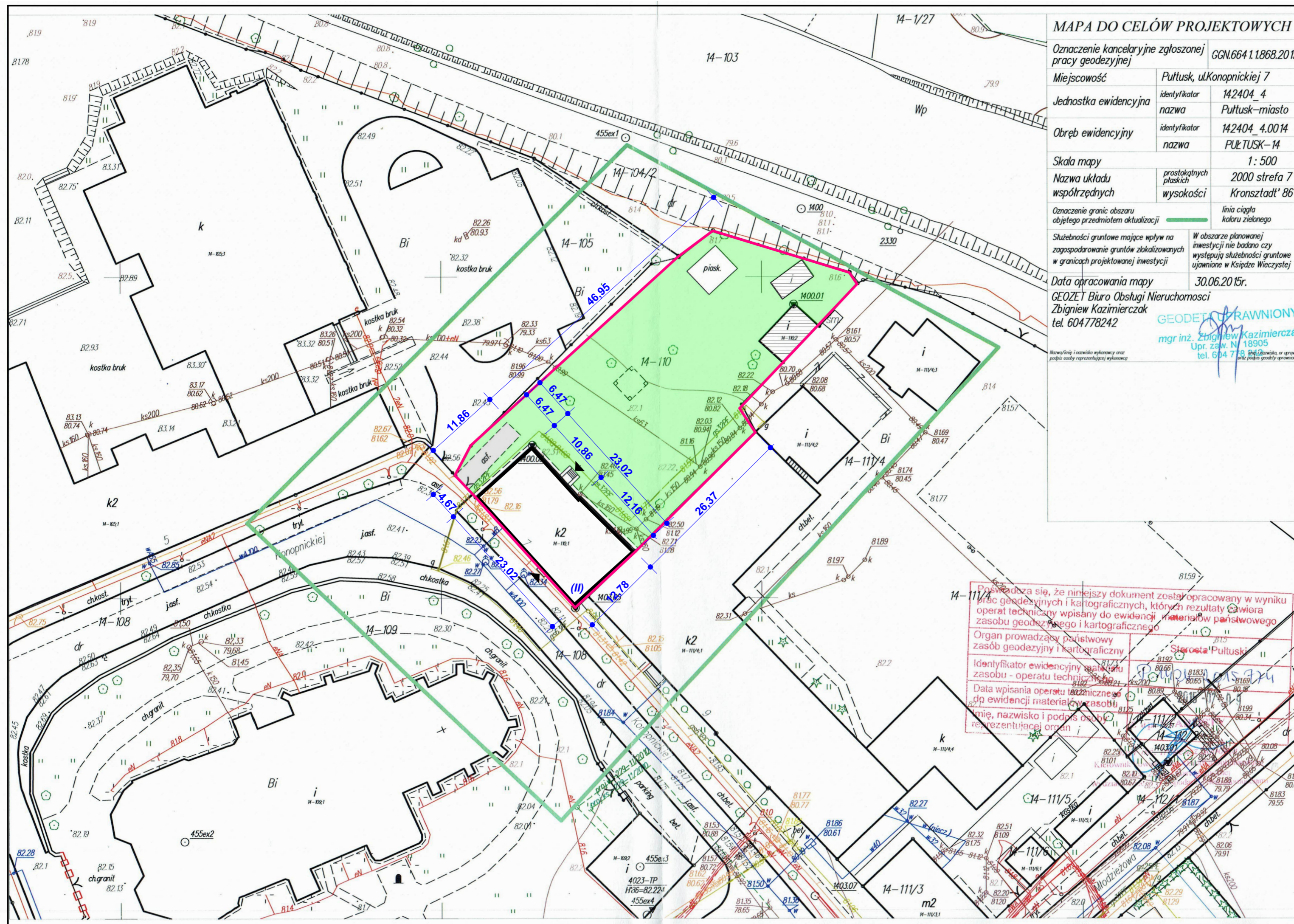
Piętro – pow. użytkowa: 216,70 m²

Lp	Nazwa pomieszczenia	Wykończenie podłogi	Pow. w m ²
2.1	Klatka schodowa	lastriko	12,50
2.2	Korytarz	lastriko/terakota	26,10
2.3	Sala dydaktyczna	panele	17,40
2.4	Sala zabaw	panele	30,50
2.5	Schowek	panele	3,70
2.6	Sala zabaw	panele	25,60
2.7	Sala dydaktyczna	panele	15,30
2.8	Łazienka	terakota	6,00
2.9	Pokój dyrektora	panele	13,20
2.10	Sala zabaw	panele	27,20
2.11	Sala dydaktyczna	panele	39,20
SUMA: 216,70			

Poddasze – nieużytkowe.

Opracowanie.....

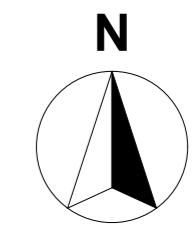
CZĘŚĆ GRAFICZNA



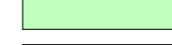




MAPA DO CELÓW PROJEKTOWYCH

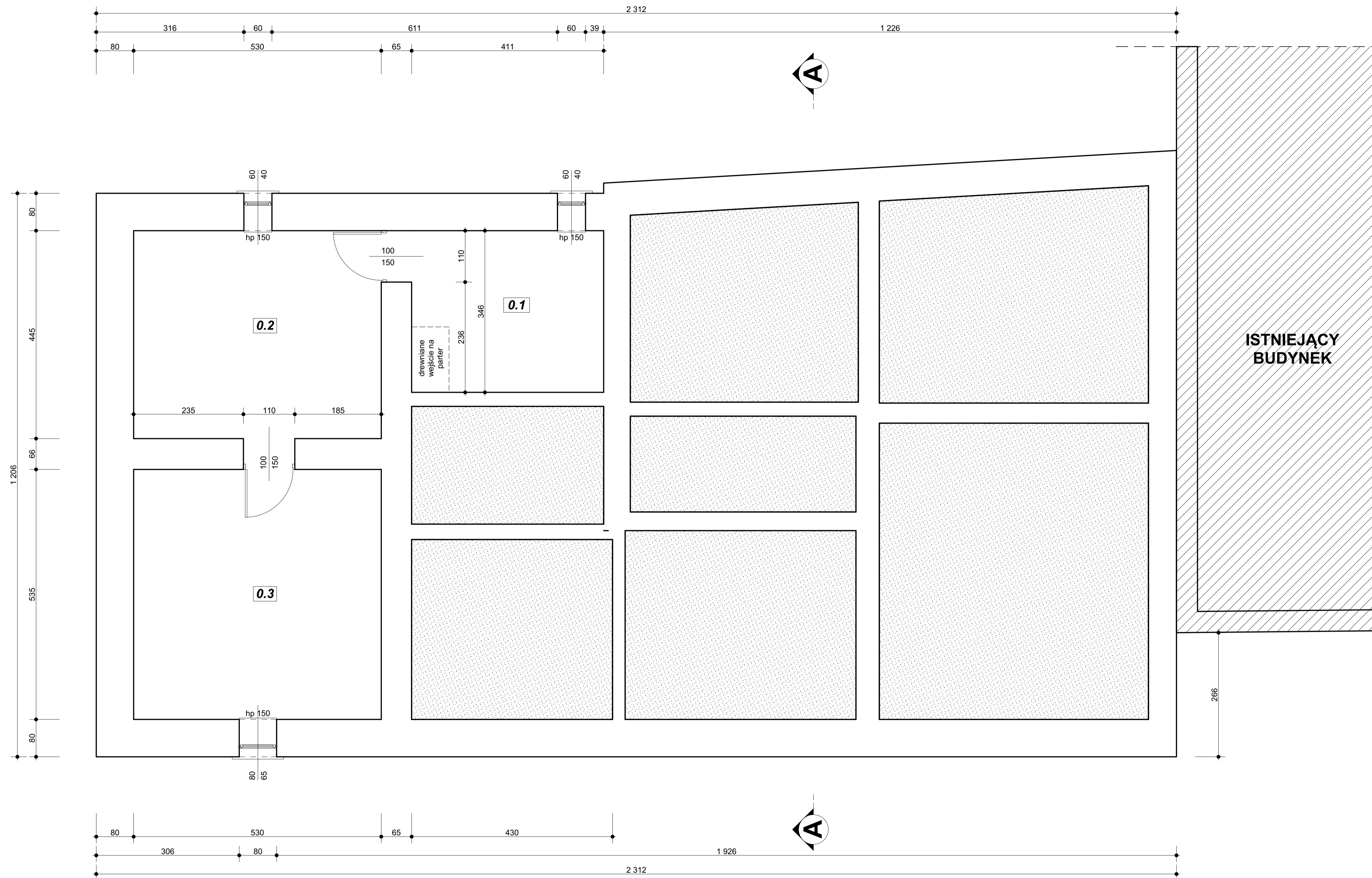
Oznaczenie kancelaryjne zgłoszonej pracy geodezyjnej	GGN.664.1.1868.20.15	
Miejscowość	Pułtusk, ul.Konopnickiej 7	
Jednostka ewidencyjna	identyfikator	142404_4
	nazwa	Pułtusk-miasto
Obręb ewidencyjny	identyfikator	142404_4.0014
	nazwa	PUL-TUSK-14
Skala mapy	1: 500	
Nazwa układu współrzędnych	prostokątnych płaskich	2000 strefa 7
	wysokości	Kronsztadt' 86
Oznaczenie granic obszaru objętego przedmiotem aktualizacji	linia ciągła koloru zielonego	
Służebności gruntowe mające wpływ na zagospodarowanie gruntów zlokalizowanych w granicach projektowanej inwestycji	W obszarze planowanej inwestycji nie badano czy występują służebności gruntowe ujawnione w Księdze Wieczystej	
Data opracowania mapy	30.06.2015r.	
GEOZET Biuro Obsługi Nieruchomości Zbigniew Kazimierzczak tel. 604778242		
 GEOZET PRAWNIONY mgr inż. Zbigniew Kazimierzczak Upr. zaw. N 18905 tel. 604 778 242		

ZAGOSPODAROWANIE DZIAŁKI inwentaryzacja skala 1:500

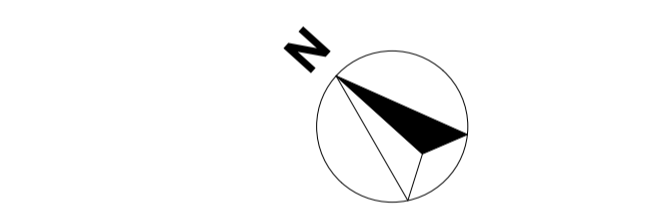


- LEGENDA:**
- granica opracowania = granica działki
 -  istniejący budynek przedszkola
 -  istniejący budynek gospodarczy
 -  powierzchnia biologicznie czynna
 -  istniejący dojazd utwardzony
 -  istniejące wejście do budynku
 - (II) ilość kondygnacji

Inwestor:	Przedszkole Miejskie nr 4 ul. R. Krajewskiego 3 06 - 100 Pułtusk	
Projektant:	"Plan A" Pracownia Architektoniczna Dominik Łukasik ul. Gen. A. E. Fieldorfa "Nila" 20/25 07 - 410 Ostrołęka e-mail: plan_a@op.pl	
Branża:	Architektura	
Faza projektu:	Inwentaryzacja	
Tytuł projektu:	Inwentaryzacja budowlana budynku Przedszkola Miejskiego nr 4 w Pułtusk	
Lokalizacja:	06 - 100 Pułtusk ul. M. Konopnickiej 7 działka nr ewid. 14-110	
Nazwa rysunku:	ZAGOSPODAROWANIE DZIAŁKI inwentaryzacja	
Projektant:		
Asystent:	mgr inż. arch. Dominik Łukasik	Asystent: mgr inż. arch. Piotr Żaluska
Rysunek nr:	I-1	Skala: 1:500 Data: 04.2018 r.
Uwagi:	Niniejsza dokumentacja ani żadna jej część nie może być powielana ani rozpowszechniana za pomocą urządzeń elektronicznych, kopiujących, nagrywających i innych bez pisemnej zgody właściciela praw autorskich: "Plan A" Pracownia Architektoniczna Dominik Łukasik	

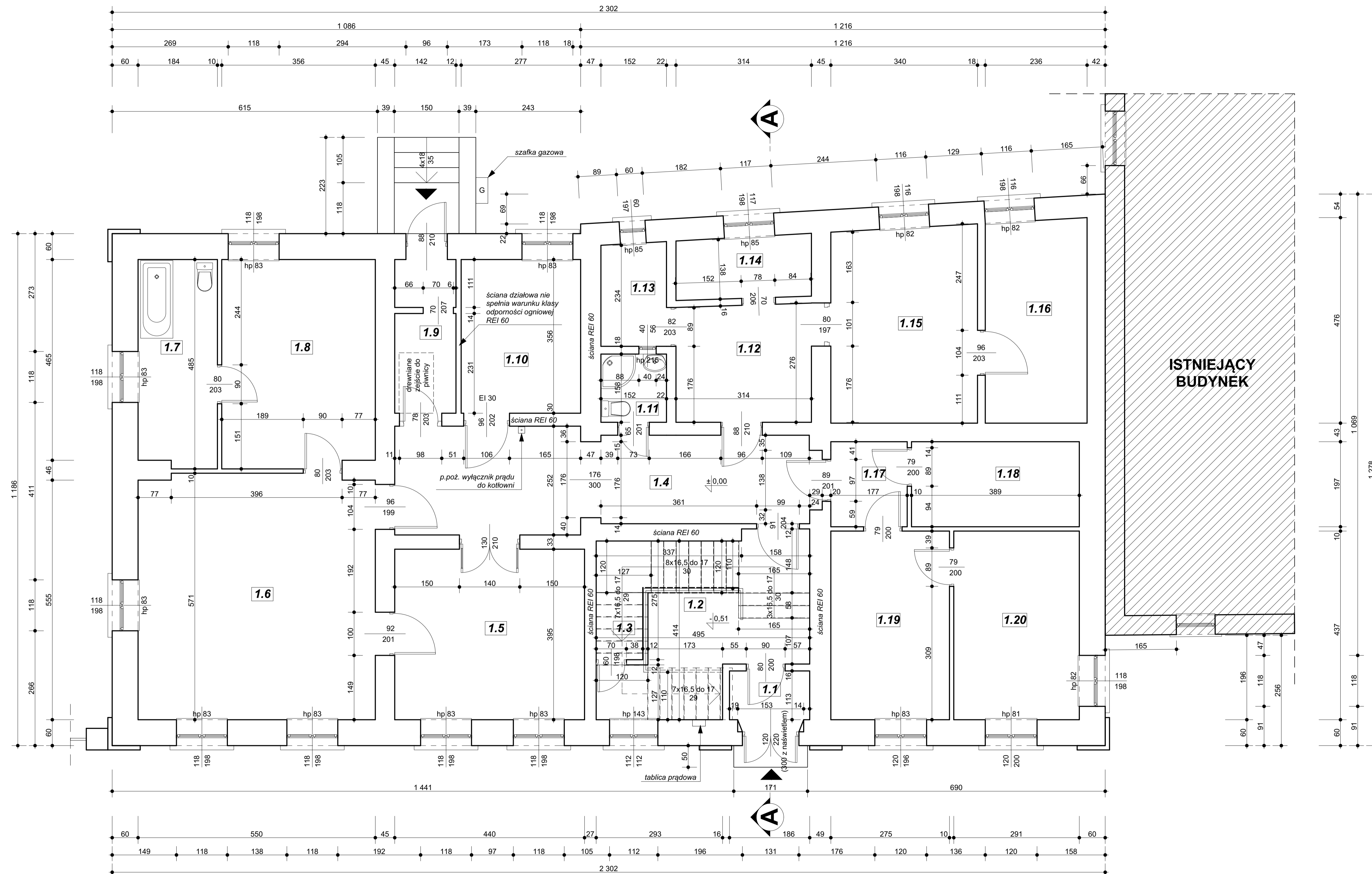


ZESTAWIENIE POWIERZCHNI		
Nr pom.	Nazwa pomieszczenia	Powierzchnia
0.1	Pomieszczenie gospodarcze 1.	14,20 m ²
0.2	Pomieszczenie gospodarcze 2.	23,60 m ²
0.3	Pomieszczenie gospodarcze 3.	28,40 m ²
SUMA:		66,20 m ²



Inwestor: Przedszkole Miejskie nr 4 ul. R. Krajewskiego 3 06 - 100 Pułtusk	
Projektant: "Plan A" Pracownia Architektoniczna Dominik Łukasik ul. Gen. A. E. Fieldorfa "Nila" 20/25 07 - 410 Ostrołęka e-mail: plan_a@op.pl	
Branża: Architektura	
Faza projektu: Inwentaryzacja	
Tytuł projektu: Inwentaryzacja budowlana budynku Przedszkola Miejskiego nr 4 w Pułtusk	
Lokalizacja: 06 - 100 Pułtusk ul. M. Konopnickiej 7 działka nr ewid. 14-110	
Nazwa rysunku: RZUT PIWNICY - inwentaryzacja	
Projektant:	
Asystent: mgr inż. arch. Dominik Łukasik	Asystent: mgr inż. arch. Piotr Żalaska
Rysunek nr: I-2	Skala: 1:50
	Data: 04.2018 r.
Uwagi: <small>Niniejsza dokumentacja jest złożona jej części nie może być powielana ani rozpowszechniana za pomocą urządzeń elektronicznych, kopiujących, nagrywających itp. bez pisemnej zgody właściciela praw autorskich: "Plan A" Pracownia Architektoniczna Dominik Łukasik</small>	

RZUT PARTERU - inwentaryzacja
skala 1:50



ZESTAWIENIE POWIERZCHNI		
Nr pom.	Nazwa pomieszczenia	Powierzchnia
1.1	Wiatrołap	2,00 m ²
1.2	Klatka schodowa	14,90 m ²
1.3	Pomieszczenie gospodarcze	3,30 m ²
1.4	Korytarz 1.	22,00 m ²
1.5	Pokój prywatny 1.	17,40 m ²
1.6	Pokój prywatny 2.	31,20 m ²
1.7	Łazienka prywatna	8,80 m ²
1.8	Kuchnia prywatna	17,10 m ²
1.9	Komunikacja 1.	5,00 m ²
1.10	Kotłownia	9,90 m ²
1.11	Łazienka	2,40 m ²
1.12	Rozdzielnia	8,50 m ²
1.13	Obieralnia	3,60 m ²
1.14	Zmywalnia	4,50 m ²
1.15	Kuchnia	15,40 m ²
1.16	Magazyn	11,10 m ²
1.17	Komunikacja 2.	3,50 m ²
1.18	Szatnia 1.	7,70 m ²
1.19	Szatnia 2.	12,00 m ²
1.20	Sala gimnastyczna	12,70 m ²
SUMA:		213,00 m²

planA

planA Pracownia Architektoniczna
 ul. Gen. A. E. Fieldorfa "Nila" 20/25
 07 - 410 Ostrołęka
 e-mail: plan_a@op.pl

Przedszkole Miejskie nr 4
 ul. R. Krajewskiego 3
 06 - 100 Pultusk

Architektura
 Inwentaryzacja
 Inwentaryzacja budowlana budynku
 Przedszkola Miejskiego nr 4 w Pultusku
 06 - 100 Pultusk
 ul. M. Konopnickiej 7
 działka nr ewid. 14-110

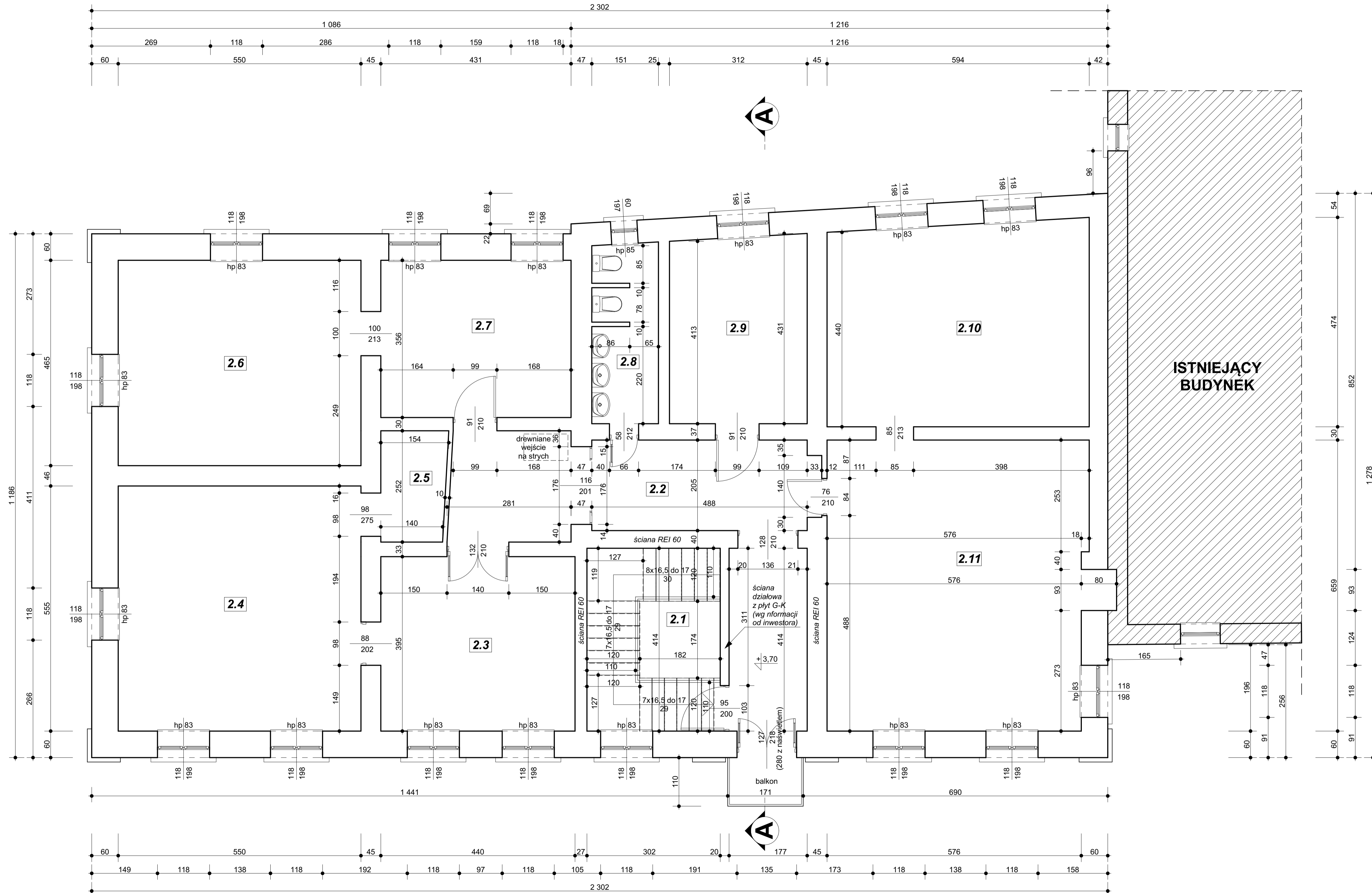
RZUT PARTERU - inwentaryzacja

mgr inż. arch. Dominik Łukasik / mgr inż. arch. Piotr Załuska

I-3 / Skala: 1:50 / Data: 04.2018 r.

Uwagi: Niniejsza dokumentacja jest dziełem własnym i nie może być powielana ani rozpowszechniana za pomocą urządzeń elektronicznych, fotograficznych, nagrywających i innych bez pisemnej zgody właściciela praw autorskich: "Plan A" Pracownia Architektoniczna Dominik Łukasik

RZUT PIĘTRA - inwentaryzacja skala 1:50



ZESTAWIENIE POWIERZCHNI		
Nr pom.	Nazwa pomieszczenia	Powierzchnia
2.1	Klatka schodowa	12,50 m ²
2.2	Korytarz	26,10 m ²
2.3	Sala dydaktyczna	17,40 m ²
2.4	Sala zabaw	30,50 m ²
2.5	Schówek	3,70 m ²
2.6	Sala zabaw	25,60 m ²
2.7	Sala dydaktyczna	15,30 m ²
2.8	Łazienka	6,00 m ²
2.9	Pokój dyrektora	13,20 m ²
2.10	Sala zabaw	27,20 m ²
2.11	Sala dydaktyczna	39,20 m ²
SUMA:		216,70 m ²

Inwestor: Przedszkole Miejskie nr 4
ul. R. Krajewskiego 3
06 - 100 Pułtusk

Projektant: "Plan A" Pracownia Architektoniczna
Dominik Łukasik
ul. Gen. A. E. Fieldorfa "Nila" 20/25
07 - 410 Ostrołęka
e-mail: plan_a@op.pl

Branża: Architektura

Faza projektu: Inwentaryzacja

Tytuł projektu: Inwentaryzacja budowlana budynku
Przedszkola Miejskiego nr 4 w Pułtusku

Lokalizacja: 06 - 100 Pułtusk
ul. M. Konopnickiej 7
działka nr ewid. 14-110

Nazwa rysunku: **RZUT PIĘTRA - inwentaryzacja**

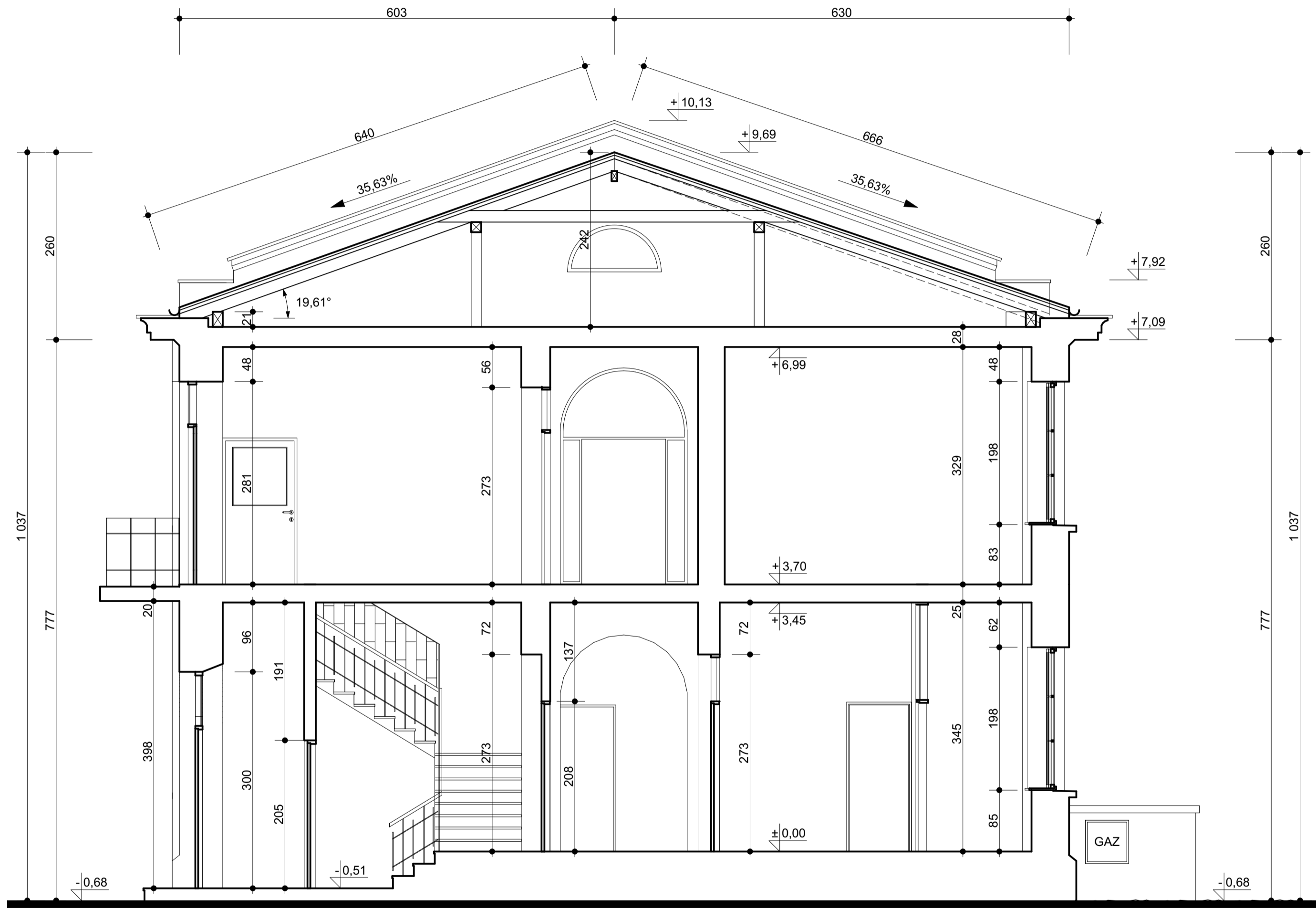
Projektant:

Asystent: mgr inż. arch. Dominik Łukasik **Asystent:** mgr inż. arch. Piotr Załuska

Rysunek nr: **I-4** **Skala:** 1:50
Data: 04.2018 r.

Uwagi: Niniejsza dokumentacja jest dziełem jej twórcy i nie może być powielana ani rozpowszechniana za pomocą urządzeń elektronicznych, kopiujących, nagrywających i innych bez pisemnej zgody właściciela praw autorskich: "Plan A" Pracownia Architektoniczna Dominik Łukasik

PRZEKRÓJ A-A - inwentaryzacja
skala 1:50



Inwestor:	Przedszkole Miejskie nr 4 ul. R. Krajewskiego 3 06 - 100 Pułtusk	
Projektant:	"Plan A" Pracownia Architektoniczna Dominik Łukasik ul. Gen. A. E. Fieldorfa "Niła" 20/25 07 - 410 Ostrołęka e-mail: plan_a@op.pl	
Branża:	Architektura	
Faza projektu:	Inwentaryzacja	
Tytuł projektu:	Inwentaryzacja budowlana budynku Przedszkola Miejskiego nr 4 w Pułtusku	
Lokalizacja:	06 - 100 Pułtusk ul. M. Konopnickiej 7 działka nr ewid. 14-110	
Nazwa rysunku:	PRZEKRÓJ A-A - inwentaryzacja	
Projektant:		
Asystent:	mgr inż. arch. Dominik Łukasik	Asystent: mgr inż. arch. Piotr Zaluska
Rysunek nr:	1-5	Skala: 1:50
		Data: 04.2018 r.
Uwagi:	Niniejsza dokumentacja ani żadna jej część nie może być powielana ani rozpowszechniana za pomocą urządzeń elektronicznych, kopujących, nagrywających i innych bez pisemnej zgody właściciela praw autorskich: "Plan A" Pracownia Architektoniczna Dominik Łukasik	



**ISTNIEJĄCY
BUDYNEK**

ELEWACJA POŁUDNIOWO-ZACHODNIA

Inwestor:	Przedszkole Miejskie nr 4 ul. R. Krajewskiego 3 06 - 100 Pułtusk	
Projektant:	"Plan A" Pracownia Architektoniczna Dominik Łukasik ul. Gen. A. E. Fieldorfa "Nila" 20/25 07 - 410 Ostrołęka e-mail: plan_a@op.pl	
Branża:	Architektura	
Faza projektu:	Inwentaryzacja	
Tytuł projektu:	Inwentaryzacja budowlana budynku Przedszkola Miejskiego nr 4 w Pułtusku	
Lokalizacja:	06 - 100 Pułtusk ul. M. Konopnickiej 7 działka nr ewid. 14-110	
Nazwa rysunku:	ELEWACJA POŁUDNIOWO-ZACHODNIA - inwentaryzacja	
Projektant:		
Asystent:	mgr inż. arch. Dominik Łukasik	Asystent: mgr inż. arch. Piotr Żaluska
Rysunek nr:	I-6	Skala: 1:50
		Data: 04.2018 r.
Uwagi:	Niniejsza dokumentacja ani żadna jej część nie może być powielana ani rozpowszechniana za pomocą urządzeń elektronicznych, kopiujących, nagrywających i innych bez pisemnej zgody właściciela praw autorskich. "Plan A" Pracownia Architektoniczna, Dominik Łukasik	

ELEWACJA PÓŁNOCNO-WSCHODNIA - inwentaryzacja
skala 1:50

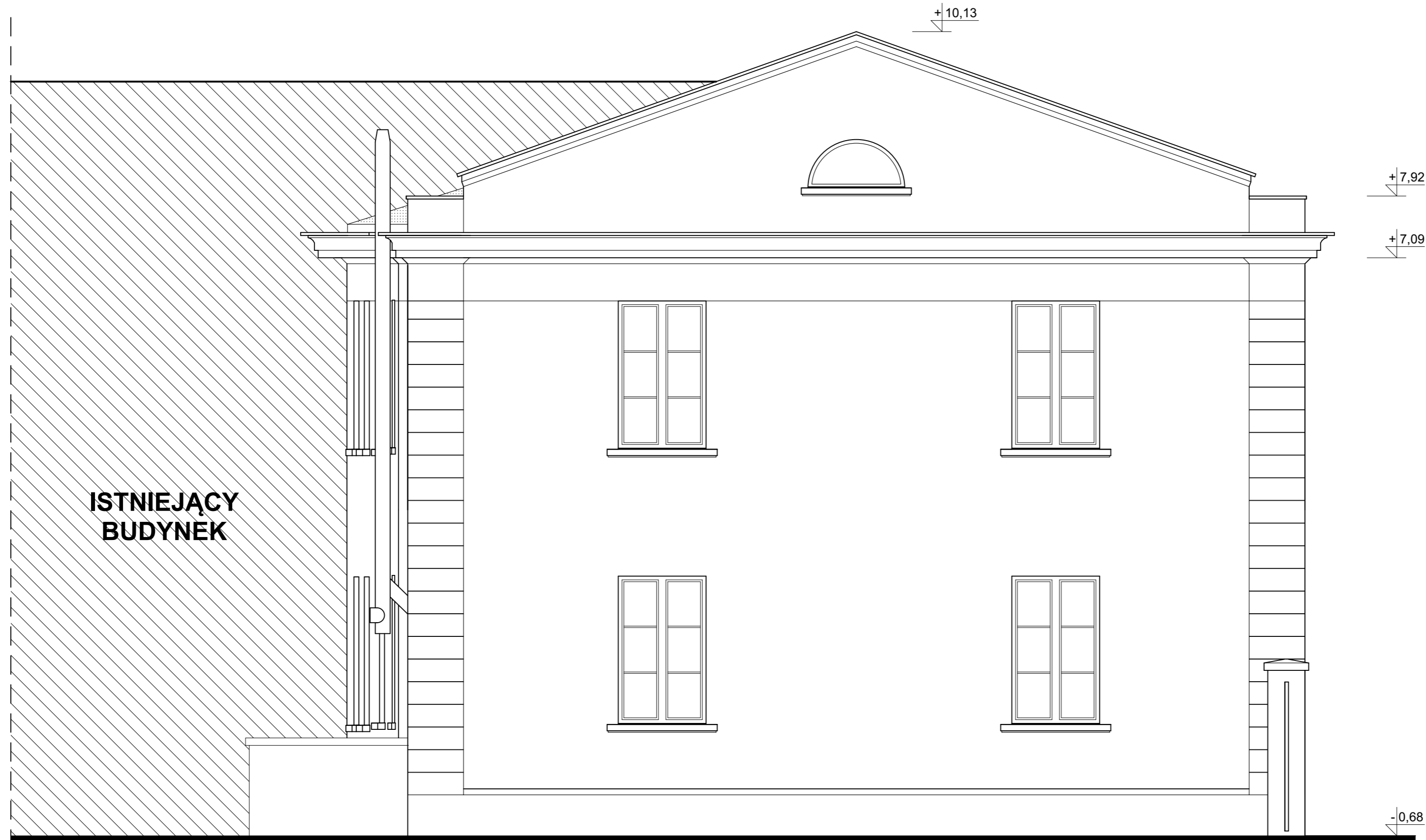


ISTNIEJĄCY
BUDYNEK

ELEWACJA PÓŁNOCNO-WSCHODNIA

Inwestor:	Przedszkole Miejskie nr 4 ul. R. Krajewskiego 3 06 - 100 Pułtusk	
Projektant:	"Plan A" Pracownia Architektoniczna Dominik Łukasik ul. Gen. A. E. Fieldorfa "Niła" 20/25 07 - 410 Ostrołęka e-mail: plan_a@op.pl	
Branża:	Architektura	
Faza projektu:	Inwentaryzacja	
Tytuł projektu:	Inwentaryzacja budowlana budynku Przedszkola Miejskiego nr 4 w Pułtusk	
Lokalizacja:	06 - 100 Pułtusk ul. M. Konopnickiej 7 działka nr ewid. 14-110	
Nazwa rysunku:	ELEWACJA PÓŁNOCNO-WSCHODNIA - inwentaryzacja	
Projektant:		
Asystent:	mgr inż. arch. Dominik Łukasik	Asystent: mgr inż. arch. Piotr Załuska
Rysunek nr:	I-7	Skala: 1:50
		Data: 04.2018 r.
Uwagi:	<small>Niniejsza dokumentacja ani żadna jej część nie może być powielana ani rozpowszechniana za pomocą urządzeń elektronicznych, kopiujących, nagrywających i innych bez pisemnej zgody właściciela praw autorskich: "Plan A" Pracownia Architektoniczna Dominik Łukasik</small>	

ELEWACJA PÓŁNOCNO-ZACHODNIA - inwentaryzacja
skala 1:50

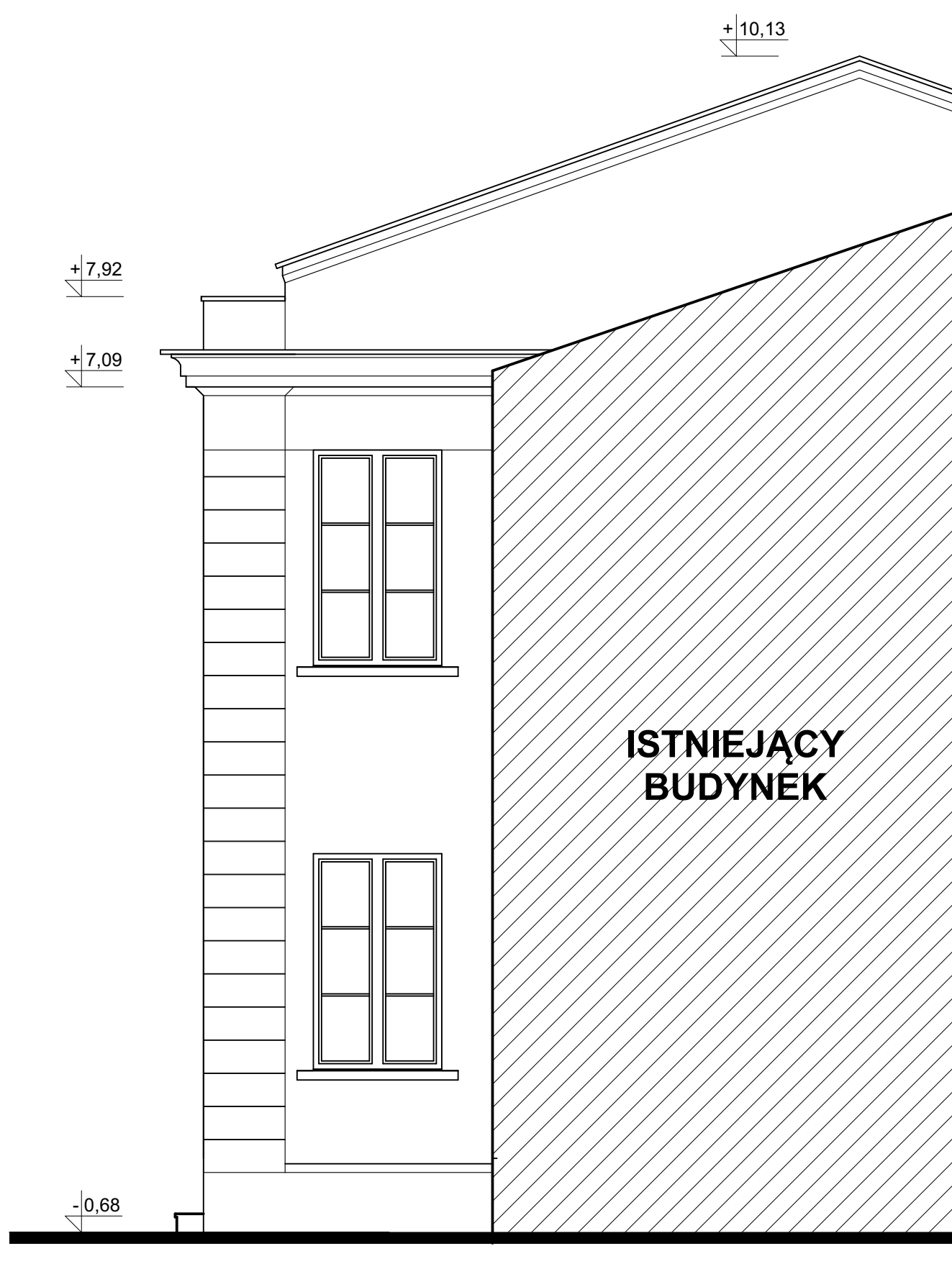


**ISTNIEJĄCY
BUDYNEK**

ELEWACJA PÓŁNOCNO-ZACHODNIA

Inwestor:	Przedszkole Miejskie nr 4 ul. R. Krajewskiego 3 06 - 100 Pułtusk	
Projektant:	"Plan A" Pracownia Architektoniczna Dominik Łukasik ul. Gen. A. E. Fieldorfa "Nila" 20/25 07 - 410 Ostrołęka e-mail: plan_a@op.pl	
Branża:	Architektura	
Faza projektu:	Inwentaryzacja	
Tytuł projektu:	Inwentaryzacja budowlana budynku Przedszkola Miejskiego nr 4 w Pułtusku	
Lokalizacja:	06 - 100 Pułtusk ul. M. Konopnickiej 7 działka nr ewid. 14-110	
Nazwa rysunku:	ELEWACJA PÓŁNOCNO-ZACHODNIA - inwentaryzacja	
Projektant:		
Asystent:	mgr inż. arch. Dominik Łukasik	Asystent: mgr inż. arch. Piotr Załuska
Rysunek nr:	I-8	Skala: 1:50
		Data: 04.2018 r.
Uwagi:	Niniejsza dokumentacja ani żadna jej część nie może być powielana ani rozpowszechniana za pomocą urządzeń elektronicznych, kopiujących, nagrywających i innych bez pisemnej zgody właściciela praw autorskich: "Plan A" Pracownia Architektoniczna Dominik Łukasik	

ELEWACJA POŁUDNIOWO-WSCHODNIA - inwentaryzacja skala 1:50



**ISTNIEJĄCY
BUDYNEK**

ELEWACJA POŁUDNIOWO-WSCHODNIA

Inwestor:	Przedszkole Miejskie nr 4 ul. R. Krajewskiego 3 06 - 100 Pułtusk	
Projektant:	"Plan A" Pracownia Architektoniczna Dominik Łukasik ul. Gen. A. E. Fieldorfa "Nila" 20/25 07 - 410 Ostrołęka e-mail: plan_a@op.pl	
Branża:	Architektura	
Faza projektu:	Inwentaryzacja	
Tytuł projektu:	Inwentaryzacja budowlana budynku Przedszkola Miejskiego nr 4 w Pułtusku	
Lokalizacja:	06 - 100 Pułtusk ul. M. Konopnickiej 7 działka nr ewid. 14-110	
Nazwa rysunku:	ELEWACJA POŁUDNIOWO-WSCHODNIA - inwentaryzacja	
Projektant:		
Asystent:	mgr inż. arch. Dominik Łukasik	Asystent: mgr inż. arch. Piotr Załuska
Rysunek nr:	I-9	Skala: 1:50
		Data: 04.2018 r.
Uwagi:	Niniejsza dokumentacja ani żadna jej część nie może być powielana ani rozpowszechniana za pomocą urządzeń elektronicznych, kopiujących, nagrywających i innych bez pisemnej zgody właściciela praw autorskich: "Plan A" Pracownia Architektoniczna Dominik Łukasik	